

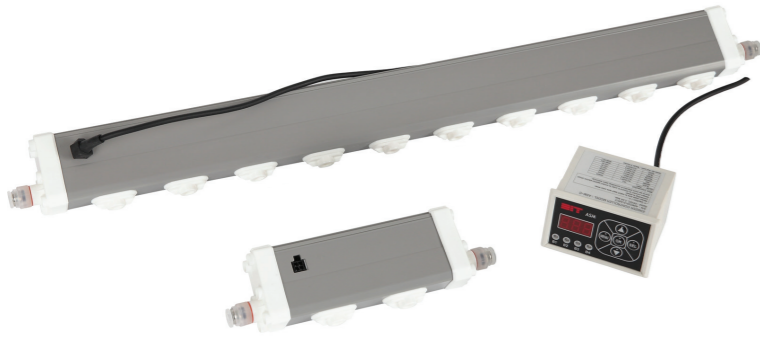
ION BAR

ASM-P Series

제품사양 / Product Specification

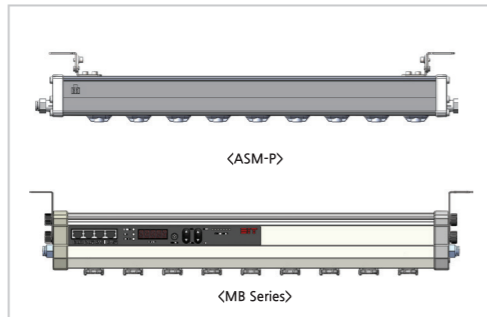
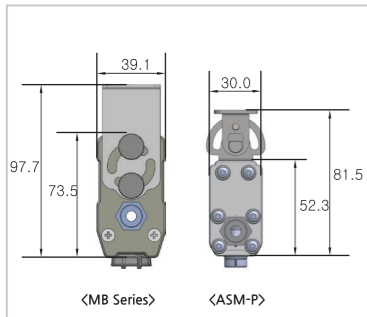
Category	Specification
입력 전압 (Input voltage)	DC 24V± 10%
입력 전류 (Input current)	Max. 900mA (Controller & Ionizer 1ea) Max. 3A (Controller & Ionizer 4ea)
소비 전력 (Power consumption)	Max. 24W (Controller & Ionizer 1ea) Max. 79W (Controller & Ionizer 4ea)
방전 전압 (Emitter voltage)	±4.7kV(±5%)
출력 주파수 (Output frequency)	29kHz (Adjustable)
이온 발생 방식 (Ion generating method)	Corona discharge
전압 인가 방식 (Voltage application method)	High-Frequency AC
재질 (Material)	Body : ABS / Emitter pins : Tungsten
방전핀 교체 (Emitter replacement)	Replaceable
이온 밸런스 (Ion balance)	Under average ±30V
계전 거리 (Coverage distance)	100mm ~ 1000mm
종류 (Type)	CDA(Clean dry air), N2
공급 에어 (Air)	압력 (Pressure) 0.05 ~ 0.5 MPa (Usually under 0.3MPa) 유량 (Flow) / Per 1 emitter 2L/min(±10%) [Under 0.1MPa] 공급튜브 직경 (Air tube diameter) Ø6 (Outside)
오존발생량 (Ozone generation)	Under 0.05ppm
사용온도 (Ambient temperature)	0°C ~ +50°C (32~122°F)
사용습도 (Ambient humidity)	35~85%RH (No condensation)

※ 제품의 사양은 성능 개선을 위하여 별도의 통보 없이 변경될 수 있습니다.
Specification is subject to change without notice for the improvement of product performance.



제품장점 / Advantages

MB 시리즈 대비 단면적 40% 감소 Cross-Sectional Area Reduced by 40% Comparing MB Series



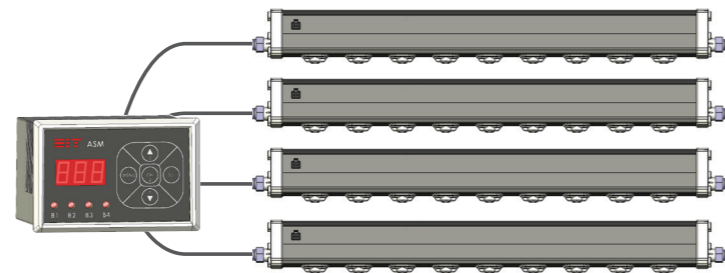
MB 시리즈 대비 부피 및 중량이 현저히 감소하여 좁은 공간에서도 설치가 용이합니다.
Easy to install even in narrow space due to remarkably reduced size and weight.

컨트롤러 분리형 Controller Separated Type

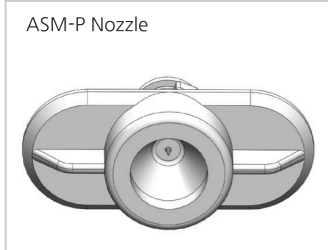
컨트롤러 분리형으로 장비 외부패널에 장착(계장)가능 장비/설비의 컨트롤 패널부에 제전기 컨트롤러를 설치하여, 설치된 이온 바에 대한 각종 세팅 및 알람 발생여부를 손쉽게 변경 및 확인할 수 있습니다.

Separated controller can be installed on exterior of equipments.
Easy to set and monitor the bar status with the separated controller installed around the control-panel of equipments.

컨트롤러 1대에 최대 4대의 이온 바가 연결 가능합니다.
Able to connect up to 4 bars per 1 controller.



낮은 유지보수비용 Low Maintenance



최적의 노즐 설계로 에어소모량을 줄이면서 이물질의 생성을 최소화 합니다.
Special nozzle is designed to reduce air supply requirement and minimize pollutant production and accumulation on emitter pin.

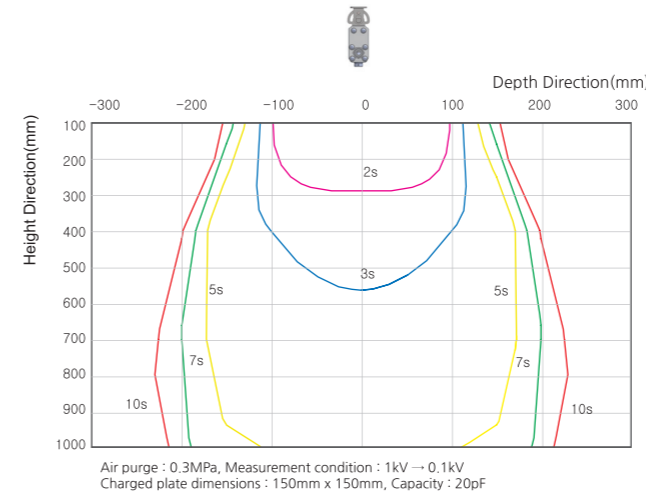
노즐의 에어소모량을 줄이면서 방전핀 침전부에 이물질 부착을 최소화 할 수 있는 공기역학적 구조 설계
Special nozzle is designed using aerodynamics.

* 노즐당 에어소모량
Air supply requirement per emitter
0.3MPa ... Approx 5.1 l/min
0.1MPa ... Approx 2.0 l/min

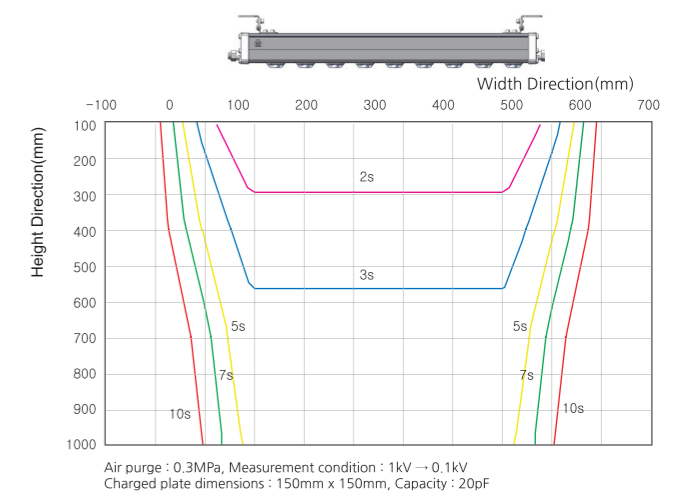
ION BAR

제품성능 / Product Performances

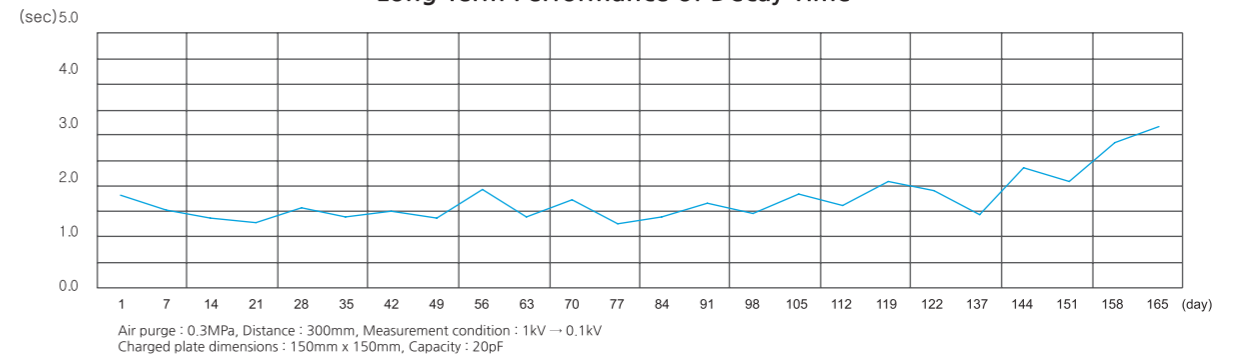
Relation between Depth Direction and Decay Time



Relation between Width Direction and Decay Time

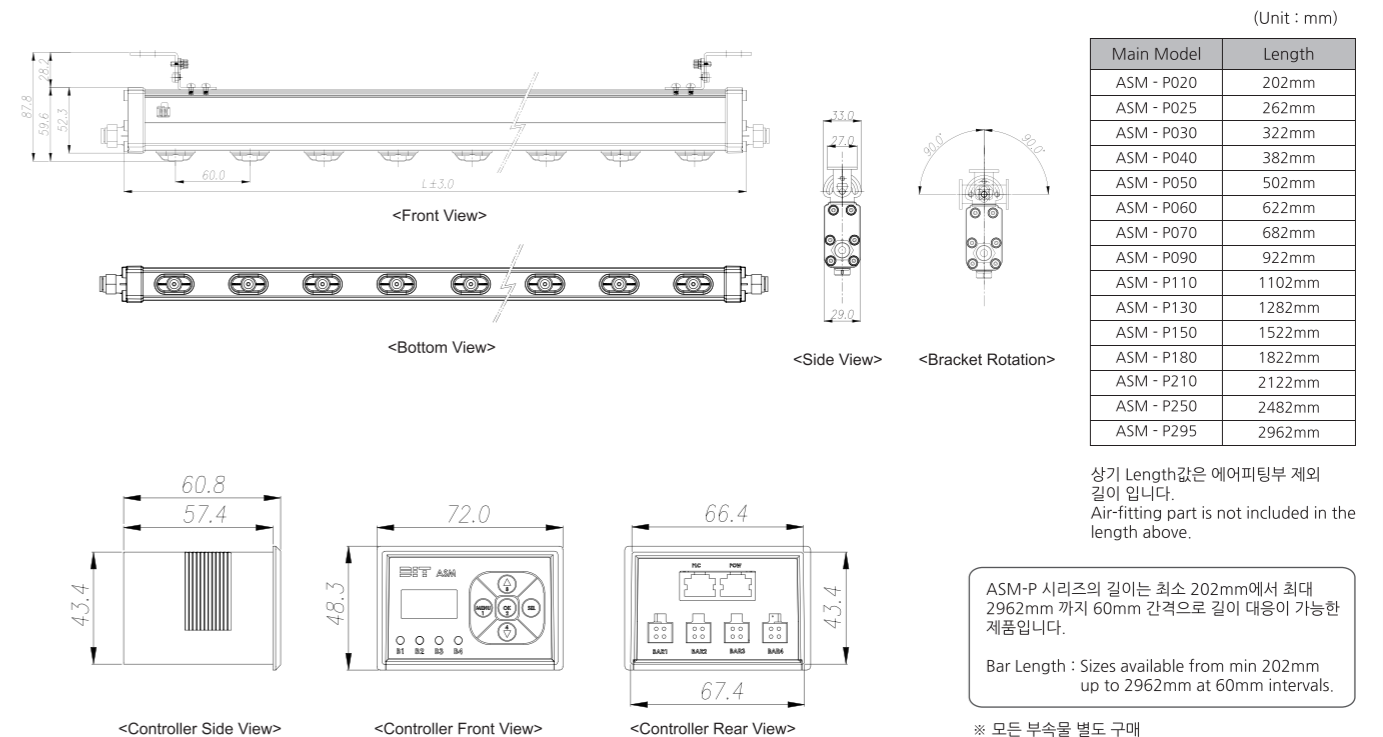


Long Term Performance of Decay Time



※ 상기 성능그래프는 당사 실험실 기준입니다. (This graph is based on our laboratory environment testing.)

제품외관도 / Dimensions



상기 Length값은 에어피팅부 제외 길이입니다.
Air-fitting part is not included in the length above.

ASM-P 시리즈의 길이는 최소 202mm에서 최대 2962mm 까지 60mm 간격으로 길이 대응이 가능한 제품입니다.

Bar Length : Sizes available from min 202mm up to 2962mm at 60mm intervals.

※ 모든 부속물 별도 구매
All parts NOT included
(Option : Bracket/Power cable/Outer controller etc)