

CFH-201

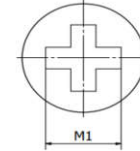
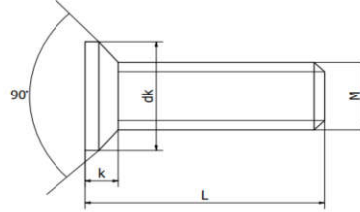
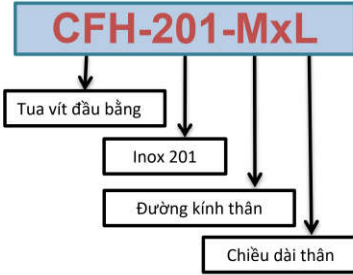
Bu lông tua vít đầu bằng

- Bu lông tua vít đầu bằng (vít pake đầu bằng) seri CFH-201 được chế tạo từ vật liệu thép không gỉ, có khả năng chịu ăn mòn thấp hơn inox 304, do nó có độ cứng cao nên khả năng chịu lực tốt. Sản phẩm sản xuất từ vật liệu inox 201 có bề mặt sáng bóng mang lại tính thẩm mỹ cao cho sản phẩm.

- Bu lông tua vít đầu bằng seri CFH-201 là được cấu tạo từ hai phần gồm phần thân vít inox được tiện ren theo tiêu chuẩn ren hệ mét và phần mũ vít có dạng đầu bằng, được dập hình chữ thập (dấu +) để có thể sử dụng tua vít để xiết.

- Loại bu được ứng dụng nhiều trong việc lắp bảng điện, thi công các hệ thống điện ngoài ra nó còn được sử dụng nhiều trong việc lắp ráp các phương tiện như ô tô, xe máy, xe đạp và tất cả các loại phương tiện khác, lắp ráp chi tiết cơ khí.
Tua vít 4 cạnh là dụng cụ không thể thiếu khi tháo - vặn bu lông này.

DIN



Ví dụ mã :CFH-201-M3x6

Đường kính thân (M)	Chiều dài thân (L)	Bước ren	Đường kính đầu (dk)	Độ dày đầu (k)	Kích thước chữ thập (M1)
M3	6	0.5	5.6	1.65	2.9
	8				
	10				
	12				
	16				
	20				
	25				
	30				
	35				
	40				
M4	6	0.7	7.5	2.2	4.4
	8				
	10				
	12				
	16				
	20				
	25				
	30				
	35				
	40				
45					
50					
60					

Đường kính thân (M)	Chiều dài thân (L)	Bước ren	Đường kính đầu (dk)	Độ dày đầu (k)	Kích thước chữ thập (M1)
M5	6	0.8	9.2	2.5	4.6
	8				
	10				
	12				
	16				
	20				
	25				
	30				
	35				
	40				
M6	6	1	11.0	3.0	6.6
	8				
	10				
	12				
	16				
	20				
	25				
	30				
	35				
	40				
45					
50					
60					
70					
80					

Dải đường kính M3-M10					
Đơn vị tính : mm					
Đường kính thân (M)	Chiều dài thân (L)	Bước ren	Đường kính đầu (dk)	Độ dày đầu (k)	Kích thước chữ thập (M1)
M8	10	1.25	14.5	4.0	8.7
	12				
	16				
	20				
	25				
	30				
	35				
	40				
	45				
	50				
M10	16	1.5	18.0	5.0	9.6
	20				
	25				
	30				
	35				
	40				
	45				
	50				
	60				
	70				
80					

Chú ý : Những yêu cầu không theo tiêu chuẩn về đường kính thân, chiều dài, ren lửng hay ren suốt như bảng trên, có thể đặt hàng theo yêu cầu. Vui lòng liên hệ nhân viên kinh doanh.

Cross recessed flat head screws

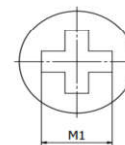
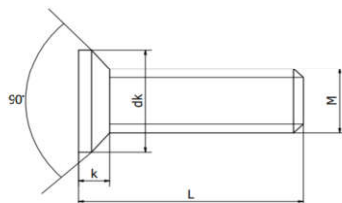
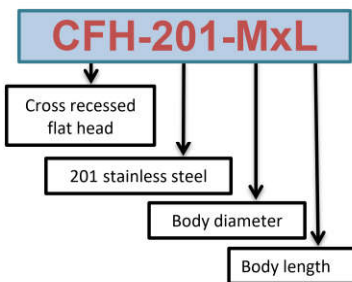
-Cross recessed flat head screw CFH-201 series are made of 201 stainless steel material, with lower corrosion resistance than 304 stainless steel, due to its high hardness, so its bearing capacity is good. Products made from stainless steel in grade 201 have a shiny surface that brings high aesthetics to the product.

- CFH-201 series are composed of two parts including the stainless steel screw body which is screwed according to the metric thread standard and the screw cap has a flat head, stamped in a cross shape (+ sign) so that you can use a screwdriver to tighten.

- The screws are widely used in the assembly of electrical panels, construction of electrical systems. In addition, it is also widely used in assembling vehicles such as cars, motorcycles, bicycles and all kinds of vehicles other.

-The 4-sided screwdriver is an indispensable tool when removing - screwing this screw.

DIN



Diameter range
M3-M10
Unit : mm

Ex model : CFH-201-M3x6

Body diameter (M)	Body Length (L)	Pitch	Head diameter (dk)	Head thickness (k)	Cross dimension (M1)
M3	6	0.5	5.6	1.65	2.9
	8				
	10				
	12				
	16				
	20				
	25				
	30				
	35				
	40				
M4	6	0.7	7.5	2.2	4.4
	8				
	10				
	12				
	16				
	20				
	25				
	30				
	35				
	40				
45					
50					
60					

Body diameter (M)	Body Length (L)	Pitch	Head diameter (dk)	Head thickness (k)	Cross dimension (M1)
M5	6	0.8	9.2	2.5	4.6
	8				
	10				
	12				
	16				
	20				
	25				
	30				
	35				
	40				
	45				
	50				
	60				
M6	6	1	11.0	3.0	6.6
	8				
	10				
	12				
	16				
	20				
	25				
	30				
	35				
	40				
	45				
	50				
	60				
70					
80					

Body diameter (M)	Body Length (L)	Pitch	Head diameter (dk)	Head thickness (k)	Cross dimension (M1)
M8	10	1.25	14.5	4.0	8.7
	12				
	16				
	20				
	25				
	30				
	35				
	40				
	45				
	50				
M10	16	1.5	18.0	5.0	9.6
	20				
	25				
	30				
	35				
	40				
	45				
	50				
	60				
	70				
80					

Note: Requirements for body diameter, length, partially thread or fully thread that are not same the table above can be ordered on request. Please contact sales staff.