

접점정격 / Contact rating

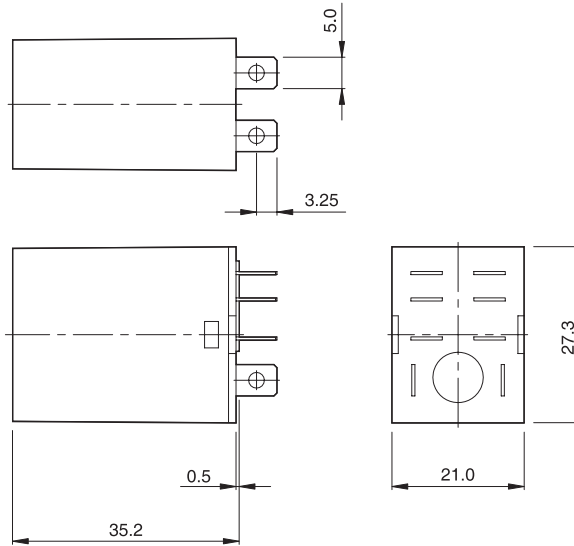
형식 Type		LY2SN		LY4SN	
		AC220V	DC24V	AC220V	DC24V
정격통전전류 Rated through current		10A		10A	
극수 Number of pole		2Pole		4Pole	
접점허용전력 Contact allowable power	저항부하 Load resistance	AC1100VA	DC120W	AC1100VA	DC240W
	유도부하 Inductive load	AC440VA	DC120W	AC440VA	DC120W
접점격부하 Rated load	저항부하 Load resistance (cos ϕ =1)	10A	10A	10A	10A
	유도부하 Inductive load (cos ϕ =0.4, L/R=7ms)	7.5A	5A	7.5A	5A
최대개폐전압 Rated voltage		AC220V, DC125V			

형명분류 / Name classification

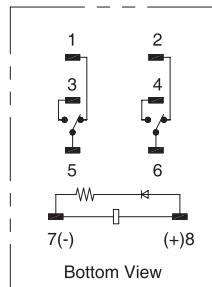
H	LY	4S	N	A220
HIVERO	LY 릴레이 LY Relay	극수 Number of pole 2S : 2-Pole 4S : 4-Pole	LED동작표시 Indicator	조작코일전압 Coil voltage code
극수 Number of pole	단자구조 Terminal	동작표시 Contacts	정격 전압 Rated voltage	형식 Type
2극 2pole	소켓형 Plug-in	LED	AC/DC 24V	HLY2SN-A24 HLY2SN-D24
			AC/DC 110V	HLY2SN-A110 HLY2SN-D110
			AC 220V	HLY2N-A220
4극 4pole	소켓형 Plug-in	LED	AC/DC 24V	HLY4SN-A24 HLY4SN-D24
			AC/DC 110V	HLY4SN-A110 HLY4SN-D110
			AC 220V	HLY4N-A220

형상 및 외형치수 / Shape and Dimensions

HLY2SN-A24
HLY2SN-D24
HLY2SN-A110
HLY2SN-D110
HLY2SN-A220



회로도 / Circuit diagrams



적용소켓 / Applicable socket

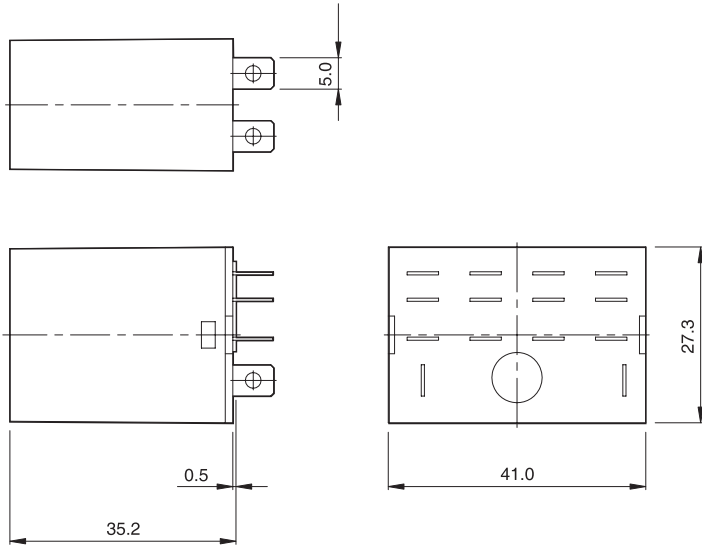
HLY2S



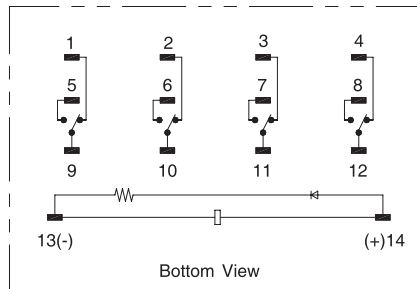
- 진동시에는 릴레이가 소켓에서 분리될 수 있기에 고리를 사용하여 주시길 바랍니다.

형상 및 외형치수 / Shape and Dimensions

HLY4SN-A24
HLY4SN-D24
HLY4SN-A110
HLY4SN-D110
HLY4SN-A220



회로도 / Circuit diagrams



적용소켓 / Applicable socket

HLY4S



- 진동시에는 릴레이가 소켓에서 분리될 수 있기에 고리를 사용하여 주시길 바랍니다.