



SFE 上丰工业插头插座

ON THE ABUNDANT INDUSTRIAL PLUG SOCKET

**质保两年
国际标准**

CE认证
CCC认证
防水防腐防尘

**大牌品质
730天质保**



工业插头产品认证证书

**有证书
质量才有保障**

上丰工业插头经过CCC、CE产品质量认证!





CE产品认证-1 CE产品认证-2 CCC产品认证-1 CCC产品认证-2

连接改变世界

工业明装插座

外观·设计·做工·选材·安全

4芯 16A 32A SF-114/SF-124



防水防尘

外壳有效防止液体渗入

耐燃耐高温

可在高温情况下正常使用

防腐抗老化

大大提升产品使用寿命



参数信息

All rights reserved. No part of this publication may be reproduced, stored in a retrieval system, or transmitted in any form or by any means, electronic, mechanical, photocopying, recording, or by any information storage and retrieval system, without the prior written permission of the publisher.

品牌名称	上丰工业插头插座	产品名称	工业防水航空插头
防护等级	IP44等级	产品材质	阻燃工程塑料
颜色类别	红、蓝	产品特点	防水防尘阻燃
产品规格	3芯16A、3芯32A、4芯16A、4芯32A、5芯16A、5芯32A		

产品提示:

型号首位数字	型号第二位数字	型号第三位数字
0 开头代表插头	1 为 16A	3 为三孔（单相三线）
1 开头明装插座	2 为 32A	4 为四孔（三相四线）
2 开头连接器	3 为 63A	5 为五孔（三相五线）
3 开头暗装直座	4 为 125A	
4 开头暗装斜座		
5 开头明装器具插头		

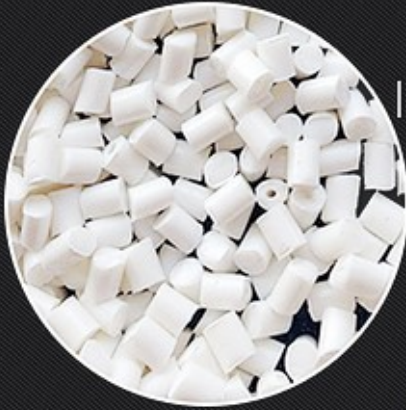
6 开头暗装器具插头

型号第四位数字 2 代表 IP67 防水等级 (只有新型 IP67 产品才标)

尼龙PA66阻燃材料

无毒害、科技环保、阻燃

STYLISH AND ELEGANT DESIGN CONCISE APPEARANCE IS OUR REQUISITE WORKMANSHIP EXPERIENCE
US IS THE ULTIMATE FASHION FORWARD TO LEAD US TO PLAY THE BRAND STYLISH AND ELEGANT DESIGN CONCISE APPEARANCE IS OUR REQUISITE WORK
CREACH OF US IS THE ULTIMATE FASHION FORWARD TO LEAD US



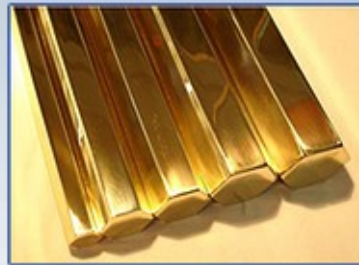
IP44防护



国际黄铜 大黄铜孔

插座核心采用黄铜铜孔拥有更好的导电功效

STYLISH AND ELEGANT DESIGN CONCISE APPE
US IS THE ULTIMATE FASHION FORWARD TO LEAD US TO PLAY THE



产品是真的好

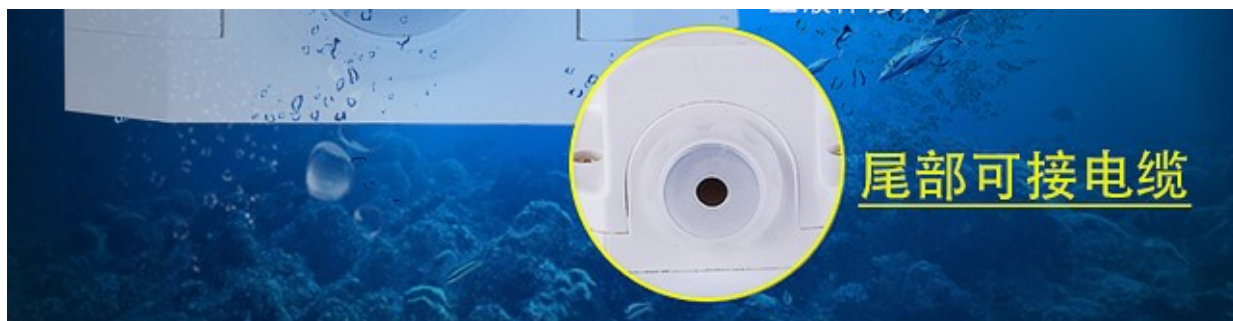


强度高、硬度大、耐化学腐蚀性强



**防水防溅
双重设计作用**

防水和固定的双重作用，有效防止液体渗入



阻燃材质 阻燃耐高温

阻燃工程材质优良的
耐磨性、润滑性，机
械强度较高

南虹电



产品特点

细节决定品质，我们用心打造

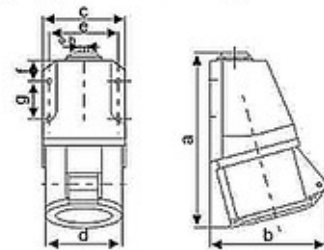


注：插头和插座的芯数和电流必须相同才能通用。

开孔尺寸图

earth contact position 接地位置	6h		
rated current(A) 额定电流	16	32	
	pole 4		
dimension(mm) 规格尺寸	a	140	152
	b	95	104
	c	71	71
	d	56	64.5
	e	57	57
	f	20	20
电缆横截面 ↓	g	32.5	32.5
cable nominal cross-section area(mm ²)	h	6.5	6.5
		1-2.5	2.5-6

电 流 Current(A): 16A. 32A
电 压 Voltage(V): 380-415V~3P+E
防护等级 Protection degree: IP44



产品细节



PA66材质

防腐、防脱落、抗老化

WITH PEOPLE, WITH THE HEART OF CREATION, DON'T LOOK AT

THE FUTURE, SEIZE EVERY MINUTE

南虹电气

黄铜芯

黄铜材质，导电功能
更佳

WITH PEOPLE, WITH THE HEART OF CREATION, DON'T LOOK AT

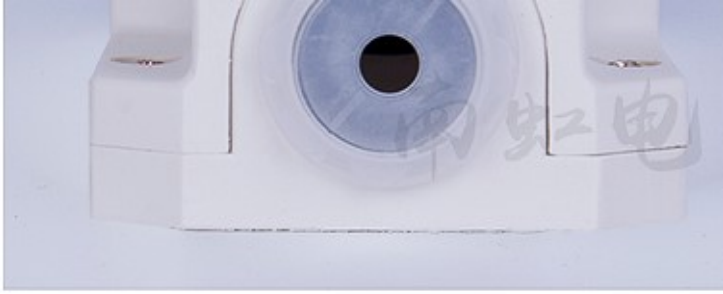
THE FUTURE, SEIZE EVERY MINUTE



南虹电气



防水进线孔

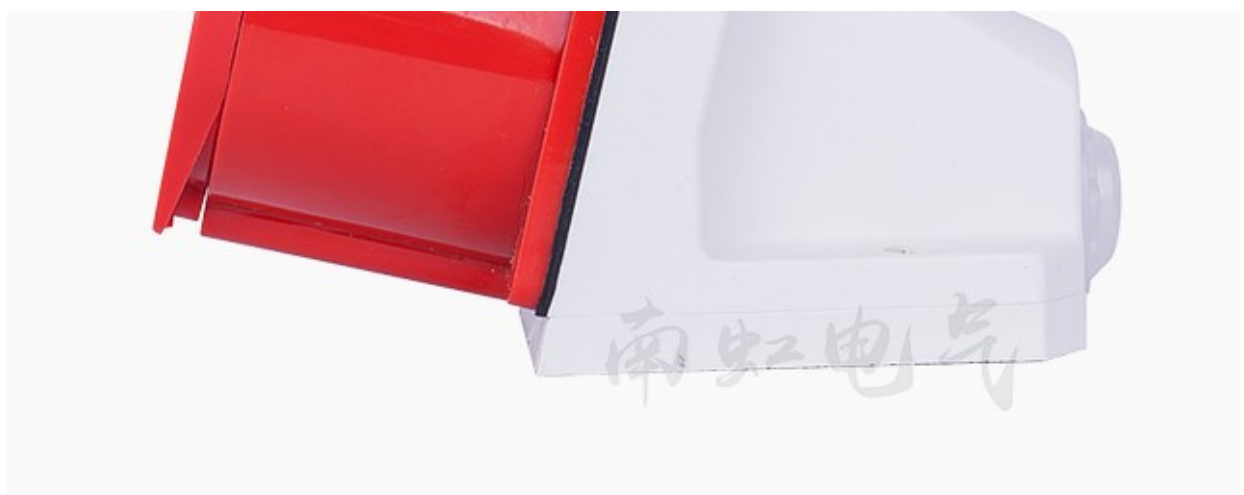


防水设计防止液体进入

WITH PEOPLE, WITH THE HEART OF CREATION, DON'T LOOK AT
THE FUTURE, SEIZE EVERY MINUTE

产品图片







工业插头插座用途示意图

细节决定品质，我们用心打造



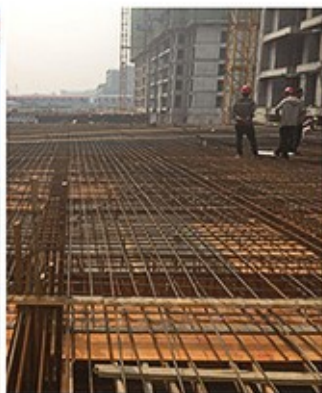
明装插座



产品使用环境



环境一：码头



环境一：工地



环境一：工厂

铜棒长度对比

不是自夸，我们的材质更厚实!!!



优质全铜棒
我们店铺



劣质铜棒
其他店铺

产品测试



沙尘实验

沙尘实验采用人工模拟沙尘环境，来检验产品的防尘能力，以确定产品是否能在各种恶劣的自然环境下长期使用。



淋雨试验

淋雨试验的目的是确定设备在经受种液体侵蚀时其外壳防护液体渗透的能力和遭到液体侵蚀时或之后的工作稳定性和可靠性



高低温试验

上丰电气产品测验时，环境温度为零下50度到零上150度之间，进行周期性的循环测试，测试完成后再进行冲击等其它项目测试。（图片中产品上面白色的物质，是在零下40度的测试低温下，空气中的水蒸气在产品表面凝固成的，并不是塑料出问题了。）



插拔力试验

上丰电气在设计产品时，我们会首先确定一个合理的温升范围，在这个范围内我们尽可能使产品插拔时手感最好，插拔力试验的目的是将感性的手感程度转化为理性的数据，以便提供产品设计、改进、鉴定及出厂检验用。



灼热丝试验

火灾危险性是不言而喻的，在现代生活中，由于电气设备引起的火灾正在逐年增长，电气产品的零部件可能会由于原件过载及不良接触而起燃，在短时间内造成热应力的着火危险性。

以成熟的技术和可靠的产品质量服务用户+

WITH MATURE TECHNOLOGY AND RELIABLE PRODUCT QUALITY SERVICES TO USERS





使用指南

使用指南：

工业用插头插座使用特点及产品优势：

一、安全可靠

1. 用外壳颜色表示额定电压，一目了然，极易区别，并具有高安全可靠和国际国内通用性。
2. 不同规格产品的径、极数、接地触头位置各不相同，只有同种规格才能插接，从而防止误插。
3. 有防触电保护。插座中的接地极插套比相极、中线极插套长，在接通相极之前先接通接地极，而拔出时则接地极最后脱离，使用十分安全。
4. 防护等级高。有 IP44 防溅型、IP67 防浸型等。不仅人体无法触及带电部件，还可在不同环境条件下使用，确保安全。
5. 插套上加有弹性箍。保证插销插入后接触紧密、导电良好，使用寿命更长。
6. 有保持装置，使插头插座插接后互相卡紧防止脱落，可靠性大大提高。
7. 有电缆持夹装置，能够夹住电缆外皮，使之固定不会被拉脱，使用安全。

二、经久耐用

1. 机械性能好。产品外壳采用优质工程塑料，其强度高、耐冲击、不怕跌落或踩踏。所用的橡胶和塑料均具有抗老化性，不仅可用于室内，也可用在室外，经久耐用。
2. 耐热、耐燃。外壳和内部绝缘部件具有耐热性，温度可达 $(100\pm 5)^{\circ}\text{C}$ ，重要部件能耐受 $(125\pm 5)^{\circ}\text{C}$ ；且具阻燃性。
3. 更耐拔插使用。如额定电流 16A 的产品，正常拔插操作周期数在 5000 次以上。
4. 导电触头部件（插销、插套）的温升试验不超过 50K，适合长期使用。